

Centrum



## **DĚTSTVÍ BEZ NÁSILÍ**

SPECIALIZOVANÁ POMOC PRO DĚTI OHROŽENÉ NÁSILÍM V RODINĚ

# PROBLÉM: NEVIDITELNÉ OBĚTI NÁSILÍ V RODINĚ

?

Věděli jste, že v České republice **zemřelo** od začátku roku v důsledku násilí v rodině **6 dětí**?

Nemáme platnou Národní strategii prevence násilí na dětech?

Neexistuje jednotná evidence ohrožených dětí?

Neexistuje systém financování služeb pro děti ohrožené podle § 6 písmena g zákona č. 359 /1999 Sb O SPOD?

Neexistují jednotné meziresortní postupy v případě dětí ohrožených násilím v rodině?



# ○ CENTRU LOCIKA



**Vize :** aby všechny děti v České republice vyrůstaly v rodině bez násilí.  
**Poslání:** pomáhat dětem a jejich rodičům žít život bez násilí a posilovat zdravé vztahy v rodině.

## SLUŽBY KOMPLEXNÍ POMOCI (v rámci sociálně-právní ochrany dětí):

- TERAPIE PRO DĚTI (INDIVIDUÁLNÍ, SKUPINOVÁ)
- PSYCHOSOCIÁLNÍ PORADENSTVÍ PRO OBA RODIČE
- MULTIOBOROVÁ SPOLUPRÁCE

## Cíle služeb:

- Zastavit násilí v rodině.
- Pomoci dítěti vyrovnat se s dopady násilí.
- Pomoci oběma rodičům vyrovnat se s dopady násilí a podpořit jejich rodičovské kompetence.
- Snížit riziko přenosu násilného chování do dalších generací.
- Ochránit dítě před sekundární viktimizací, t.j. prevence dalšího poškození dítěte při jednání s institucemi.



# ZKUŠENOSTI Z PRAXE CENTRA LOCIKA



NÁSILÍ **JE** MOŽNÉ ZASTAVIT.

JEHO DOPADŮM NA VÝVOJ DĚTÍ **LZE** PŘEDEJÍT.

**4 roky**

**700 dětí**

**400 rodin**

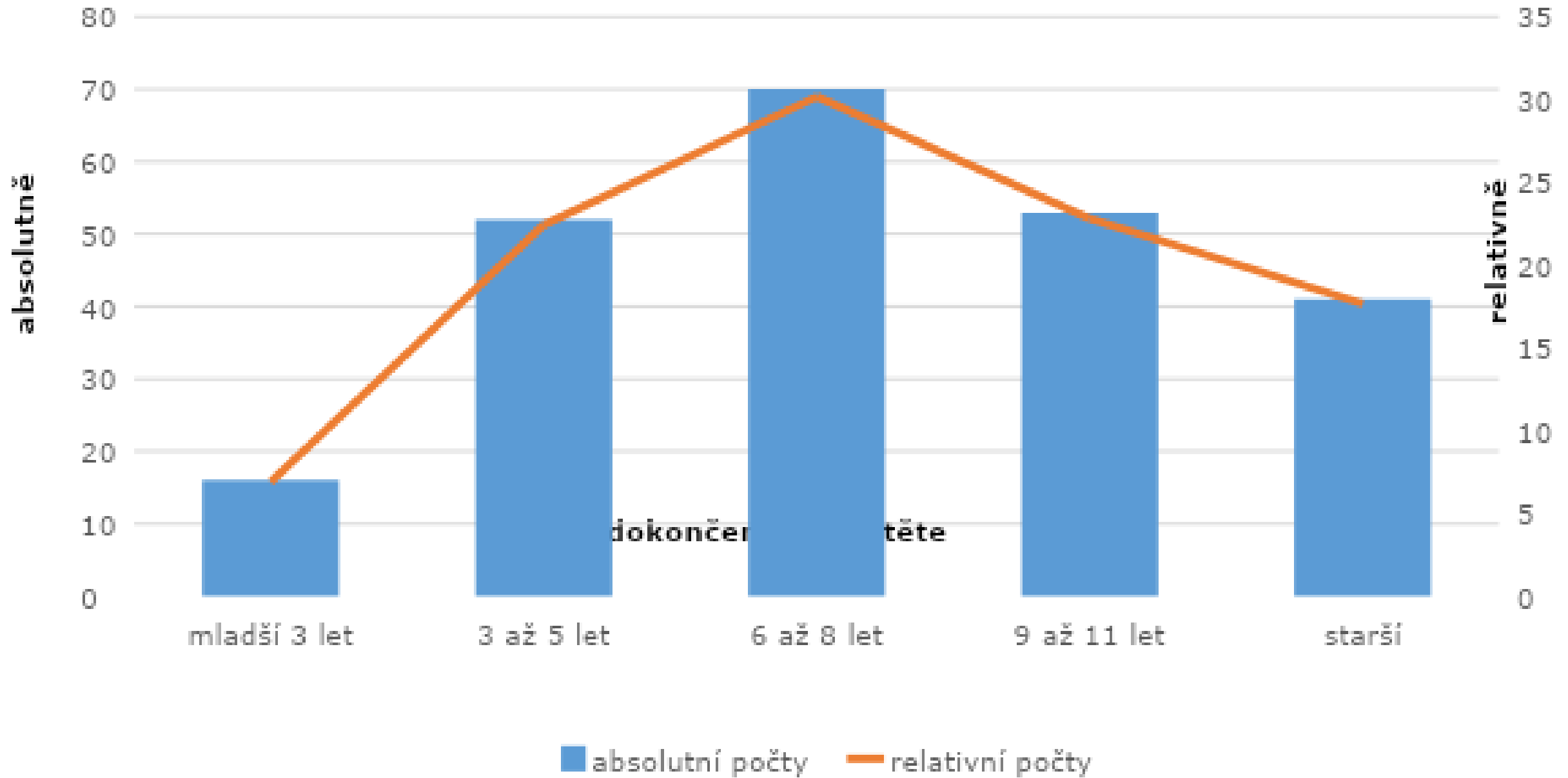
**19 844 hodin terapie a poradenství**

**Graf č. 3 Věk dítěte v době počátku domácího násilí**



**Do násilného vztahu se rodí téměř každé 4. dítě  
50 % však zažilo první projevy domácího násilí do dvou let věku.**

**Graf č. 2 Věk dětí při příchodu do Centra LOCIKA**



# ANALÝZA KLIENTSKÝCH DAT Centra LOCIKA



První kontakt rodiny s Centrem LOCIKA byl navázán v průměru **po 6 letech** od začátku násilí v rodině, (v roce 2017 v průměru po 7,6 letech).

Do 1 roku ohlášení situace OSPOD přichází  $\frac{2}{3}$  dětí do Centra LOCIKA ((v roce 2017 do 1,5- 2 let.

OSPOD byl o situaci v rodině informován před příchodem do Centra LOCIKA v 88% případů.

S oběma rodiči byla smlouva uzavřena v **62 % případů**.

S rodinou pracujeme **14,3 měsíců**, s polovinou klientů je ukončena spolupráce do 9 měsíců.

Návaznou péčí po mapování v Centru LOCIKA vyhledává **43 % matek a 30 % otců**.

Údaje o další terapii (pravděpodobně po ukončení spolupráce s LOCIKOU) jsou známy přibližně u dvou třetin klientů, z nichž **většina žádnou terapii dále nenavazuje** (88 %).

# SLEDOVÁNÍ A MĚŘENÍ SPOLEČENSKÉHO DOPADU SLUŽEB CENTRA LOCIKA

Podle čeho poznáme, že to, co děláme opravdu funguje a mění život dětí k  
lepšímu?

ZASTAVENÍ NÁSILÍ V RODINĚ

SNÍŽENÍ MÍRY TRAUMATIZACE DÍTĚTE

ZKRÁCENÍ DOBY, NEŽ SE DÍTĚ DOSTANE K ODBORNÉ POMOCI



[www.detstvibeznasili.cz](http://www.detstvibeznasili.cz)

DĚTSTVÍ  
BEZ NÁSILÍ  
NOCITA

EN

# Rodičem hrdinou může být každý z nás

Nezáleží na tom, kdo jsi. Záleží na tom,  
jak se chováš ke svým nejbližším.

PRŮVODCE | PRO RODIČE

nejen



## Buď hrdinou

[Průvodce hrdiny](#)

[Potřebuji pomoc](#)

[Chci darovat](#)

[O nás](#)

děkujeme

Centrum



[www.centrumlocika.cz](http://www.centrumlocika.cz)